

# ГРАФИЧЕСКОЕ ОПИСАНИЕ

Публичный сервитут в отношении земель и земельных участков в целях эксплуатации линейного объекта системы газоснабжения федерального значения: "Газопровод отвод к ПЗРГ с. Новый Буян".

(наименование объекта, местоположение границ которого описано (далее - объект)

## Раздел 1

Сведения об объекте		
№ п/п	Характеристики объекта	Описание характеристик
1	2	3
1	Местоположение объекта	Самарская область, Красноярский м.р-н, Новый Буян с.п., Новый Буян с
2	Площадь объекта $\pm$ величина погрешности определения площади ( $P \pm \Delta P$ ), м <sup>2</sup>	23851 $\pm$ 54
3	Иные характеристики объекта	Публичный сервитут в отношении земель и земельных участков в целях эксплуатации линейного объекта системы газоснабжения федерального значения: "Газопровод отвод к ПЗРГ с. Новый Буян", в соответствии с п.1 ст. 3.9 Федерального закона от 25.10.2001 № 137-ФЗ «О введении в действие Земельного кодекса Российской Федерации). Срок публичного сервитута 49 лет. Владелец публичного сервитута: Акционерное Общество "Газпром", ИНН - 7736050003, ОГРН - 1027700070518, почтовый адрес: БОКС 1255, Санкт-Петербург, 200961, адрес электронной почты: gazprom@gazprom.ru, тел.: 8 (812) 413-74-44.

## Раздел 2

Сведения о местоположении границ объекта					
1. Система координат МСК-63, зона 1					
2. Сведения о характерных точках границ объекта					
Обозначение характерных точек границ	Координаты, м		Метод определения координат характерной точки	Средняя квадратическая погрешность положения характерной точки (Mt), м	Описание обозначения точки на местности (при наличии)
	X	Y			
1	2	3	4	5	6
1	438360.12	1369063.10	Аналитический метод	0.1	-
2	438366.60	1369062.25	Аналитический метод	0.1	-
3	438372.63	1369059.75	Аналитический метод	0.1	-
4	438377.80	1369055.78	Аналитический метод	0.1	-
5	438381.78	1369050.60	Аналитический метод	0.1	-
6	438384.27	1369044.57	Аналитический метод	0.1	-
7	438471.54	1368766.27	Аналитический метод	0.1	-
8	438493.31	1368722.61	Аналитический метод	0.1	-
9	438495.15	1368723.38	Аналитический метод	0.1	-
10	438501.62	1368724.22	Аналитический метод	0.1	-
11	438508.10	1368723.38	Аналитический метод	0.1	-
12	438514.13	1368720.88	Аналитический метод	0.1	-
13	438519.30	1368716.91	Аналитический метод	0.1	-
14	438523.28	1368711.73	Аналитический метод	0.1	-
15	438525.77	1368705.70	Аналитический метод	0.1	-
16	438526.63	1368699.23	Аналитический метод	0.1	-
17	438526.77	1368696.12	Аналитический метод	0.1	-
18	438525.91	1368689.65	Аналитический метод	0.1	-
19	438523.42	1368683.61	Аналитический метод	0.1	-

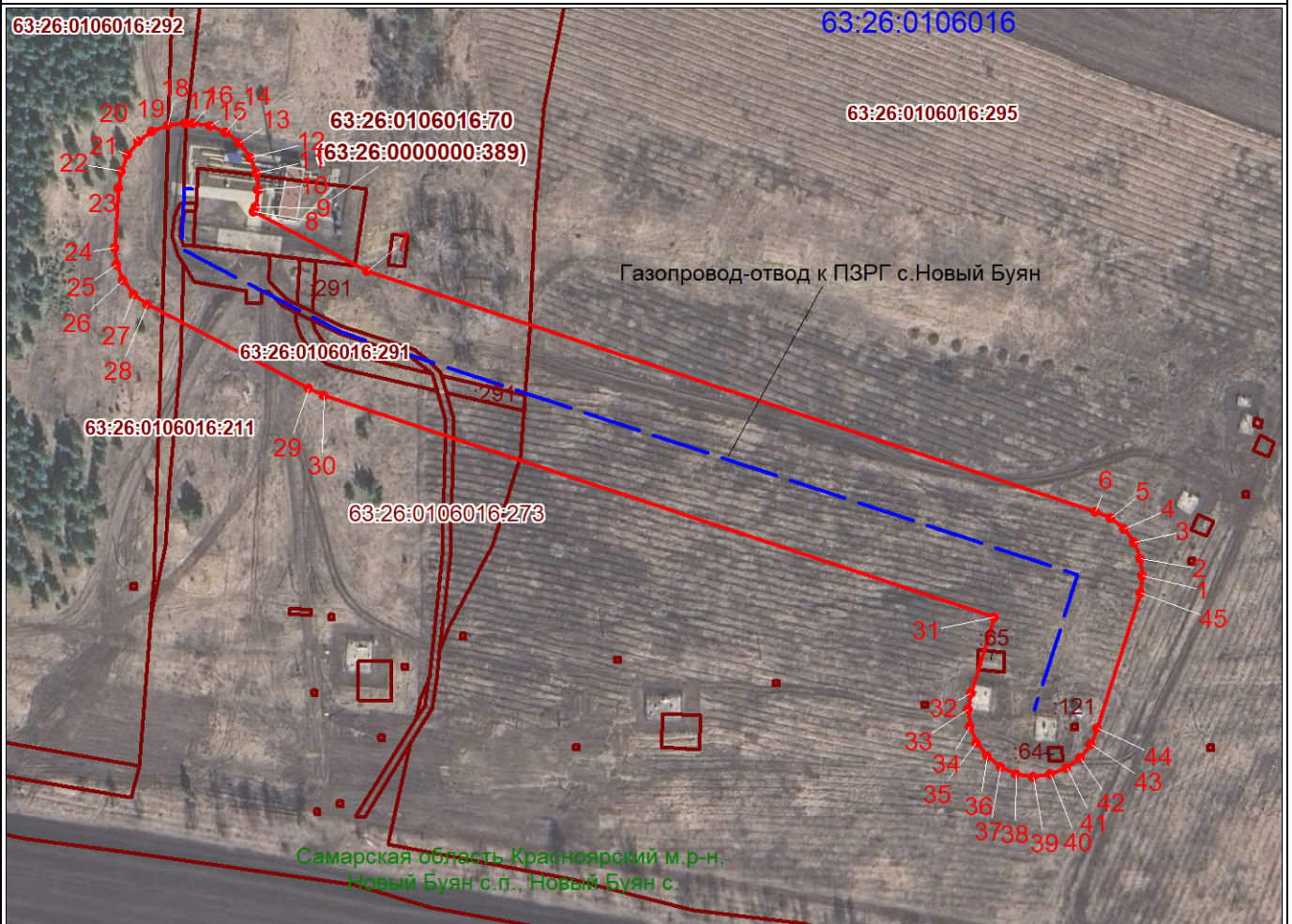
Сведения о местоположении границ объекта					
1. Система координат МСК-63, зона 1					
2. Сведения о характерных точках границ объекта					
Обозначение характерных точек границ	Координаты, м		Метод определения координат характерной точки	Средняя квадратическая погрешность положения характерной точки (Mt), м	Описание обозначения точки на местности (при наличии)
	X	Y			
20	438519.44	1368678.44	Аналитический метод	0.1	-
21	438514.26	1368674.47	Аналитический метод	0.1	-
22	438508.23	1368671.96	Аналитический метод	0.1	-
23	438501.76	1368671.12	Аналитический метод	0.1	-
24	438479.12	1368670.14	Аналитический метод	0.1	-
25	438472.65	1368670.99	Аналитический метод	0.1	-
26	438466.62	1368673.49	Аналитический метод	0.1	-
27	438461.44	1368677.46	Аналитический метод	0.1	-
28	438457.46	1368682.63	Аналитический метод	0.1	-
29	438426.60	1368744.55	Аналитический метод	0.1	-
30	438424.11	1368750.58	Аналитический метод	0.1	-
31	438343.68	1369007.06	Аналитический метод	0.1	-
32	438314.89	1368998.41	Аналитический метод	0.1	-
33	438308.42	1368997.56	Аналитический метод	0.1	-
34	438301.95	1368998.41	Аналитический метод	0.1	-
35	438295.92	1369000.91	Аналитический метод	0.1	-
36	438290.75	1369004.88	Аналитический метод	0.1	-
37	438286.77	1369010.06	Аналитический метод	0.1	-
38	438284.27	1369016.09	Аналитический метод	0.1	-
39	438283.42	1369022.56	Аналитический метод	0.1	-
40	438284.27	1369029.02	Аналитический метод	0.1	-
41	438286.77	1369035.06	Аналитический метод	0.1	-
42	438290.75	1369040.23	Аналитический метод	0.1	-
43	438295.92	1369044.21	Аналитический метод	0.1	-
44	438301.95	1369046.71	Аналитический метод	0.1	-
45	438353.65	1369062.25	Аналитический метод	0.1	-
1	438360.12	1369063.10	Аналитический метод	0.1	-
3. Сведения о характерных точках части (частей) границы объекта					
Обозначение характерных точек части границы	Координаты, м		Метод определения координат характерной точки	Средняя квадратическая погрешность положения характерной точки (Mt), м	Описание обозначения точки на местности (при наличии)
	X	Y			
1	2	3	4	5	6
-	-	-	-	-	-

Раздел 3

Сведения о местоположении измененных (уточненных) границ объекта							
1. Система координат МСК-63, зона 1							
2. Сведения о характерных точках границ объекта							
Обозначение характерных точек границ	Существующие координаты, м		Измененные (уточненные) координаты, м		Метод определения координат характерной точки	Средняя квадратическая погрешность положения характерной точки (Mt), м	Описание обозначения точки на местности (при наличии)
	X	Y	X	Y			
1	2	3	4	5	6	7	8
-	-	-	-	-	-	-	-

3. Сведения о характерных точках части (частей) границы объекта							
Обозначение характерных точек части границы	Существующие координаты, м		Измененные (уточненные) координаты, м		Метод определения координат характерной точки	Средняя квадратическая погрешность положения характерной точки (Mt), м	Описание обозначения точки на местности (при наличии)
	X	Y	X	Y			
1	2	3	4	5	6	7	8
-	-	-	-	-	-	-	-

План границ объекта



Масштаб 1:2700

Используемые условные знаки и обозначения:

- |  |  |
|--|--|
|  | Характерная точка границы объекта  |
|  | Надписи номеров характерных точек границы объекта  |
|  | Образуемая граница объекта   |
|  | Часть границы, сведения ЕГРН о которой позволяют однозначно определить ее положение на местности |
|  | Надписи кадастрового номера земельного участка   |
|  | Газопровод отвод к ПЗРГ с. Новый Буян  |
|  | Обозначение кадастрового квартала  |

Подпись \_\_\_\_\_ Филиппова Е. А.

Дата 23 января 2026 г.

Место для оттиска печати (при наличии лица, составившего описание местоположения границ объекта)



Текстовое описание местоположения границ объекта		
Прохождение границы		Описание прохождения границы
от точки	до точки	
1	2	3
1	1	-